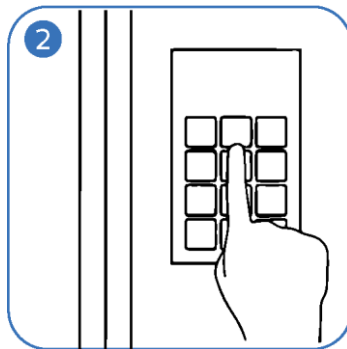
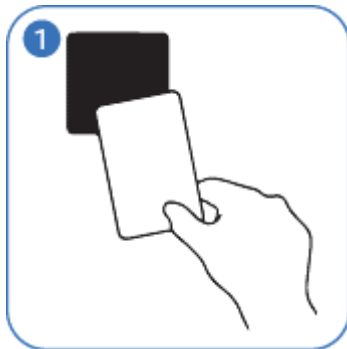




## KEYBOX – Intelligent Nøgleskab

### INSTRUKTIONER FOR AFHENTNING OG RETURNERING



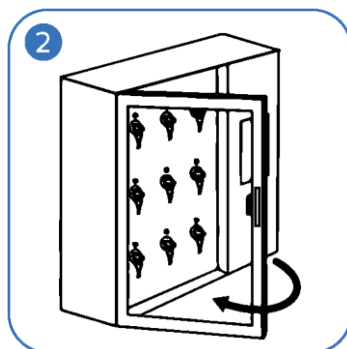
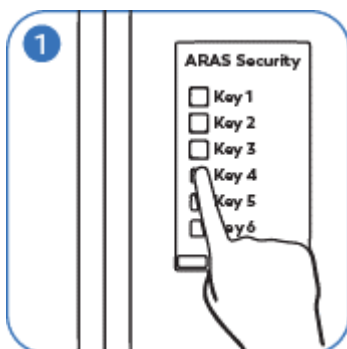
#### IDENTIFIKATION AF BRUGER

##### Metode 1:

Anbring kortet på læseren (hvis nødvendigt: indtast PIN på displayet og bekræft med # eller OK).

##### Metode 2.

Indtast medarbejder-ID på displayet. (hvis nødvendigt: indtast PIN-kode på displayet, og bekræft med # eller OK).



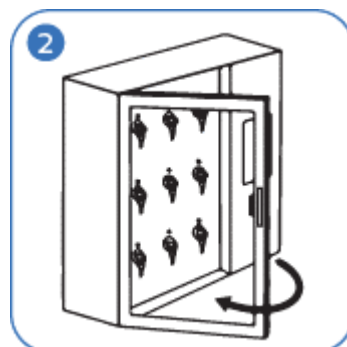
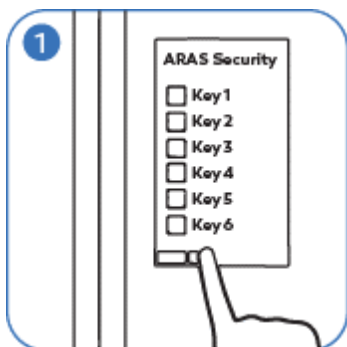
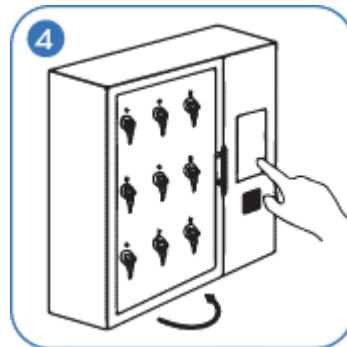
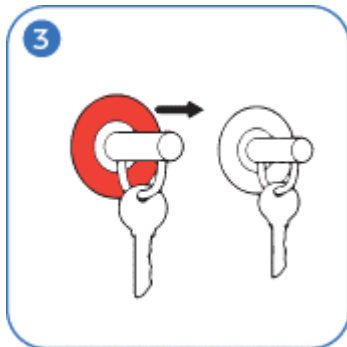
#### AFHENTNING

1. Efter IDENTIFIKATION AF BRUGER skal du på skærmen vælge nøgle eller boks fra listen.

2. Døren vil åbne, den valgte nøgle vil lyse, eller lågen til boksen vil åbne.

3. Fjern den angivne nøgle eller genstand fra boksen.

4. For at afslutte, luk døren og evt. tryk på knappen "Log ud" på displayet.



#### RETURNERING

1. Efter IDENTIFIKATION AF BRUGER skal du åbne døren ved at trykke på Åbn-knappen.

2. Døren til nøgleskabet vil blive åbnet.

3. Indsæt den returnerede nøgle i et nøglehul / læg genstanden i boksen.

4. Luk døren for at afslutte, og evt. tryk på knappen "Log af" på displayet.

